

BOLETÍN INFORMATIVO N° 45

Incorporación Nuevos Perfiles para Rotonda 640 corrediza

Objetivo:

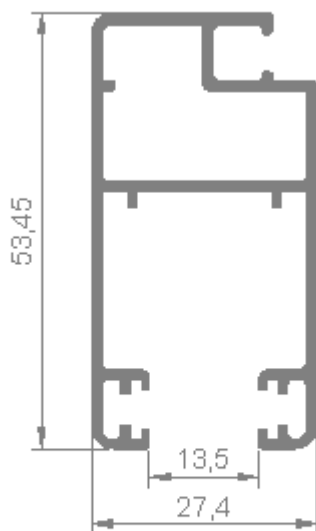
Ampliar las posibilidades de la línea Rotonda 640 con un perfil de mosquitero con mayor porte y una hoja corrediza para DVH de mayor capacidad de acristalamiento.

ADR 2740 – Mosquitero Rotonda 640:

Este mosquitero está pensado para ser utilizado en el marco de 3 guías ADR 1874 como si de una tercera hoja se tratase.

El mismo corre sobre una de las guías de forma idéntica a como lo hacen las hojas de corrediza para vidrio.

Para su armado utiliza la escuadra AA256 y los rodamientos comunes a todos los perfiles de hoja corrediza de Rotonda 640.



ADR 2740

0.659 kg./ml



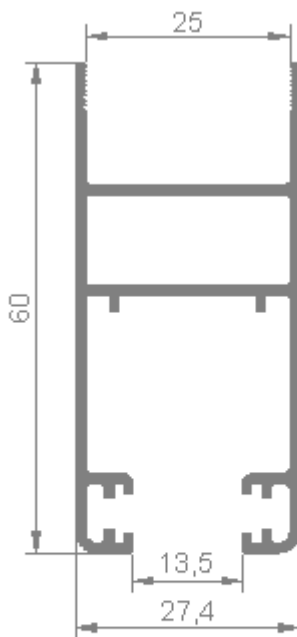
ADR 2744 – Hoja Corrediza DVH 25 mm:

Este nuevo perfil de hoja corrediza para Rotonda 640 aumenta su capacidad de acristalamiento hasta 25 mm siendo posible introducir en el mismo desde un DVH 4/12/4 hasta un DVH 6/12/6.

La escuadra para el armado del mismo es la AA256 que es la misma utilizada por el ADR 1514 y el ADR 1650.

Los rodamientos son los mismos que se utilizan en el resto de los perfiles de hoja corrediza de la Rotonda 640.

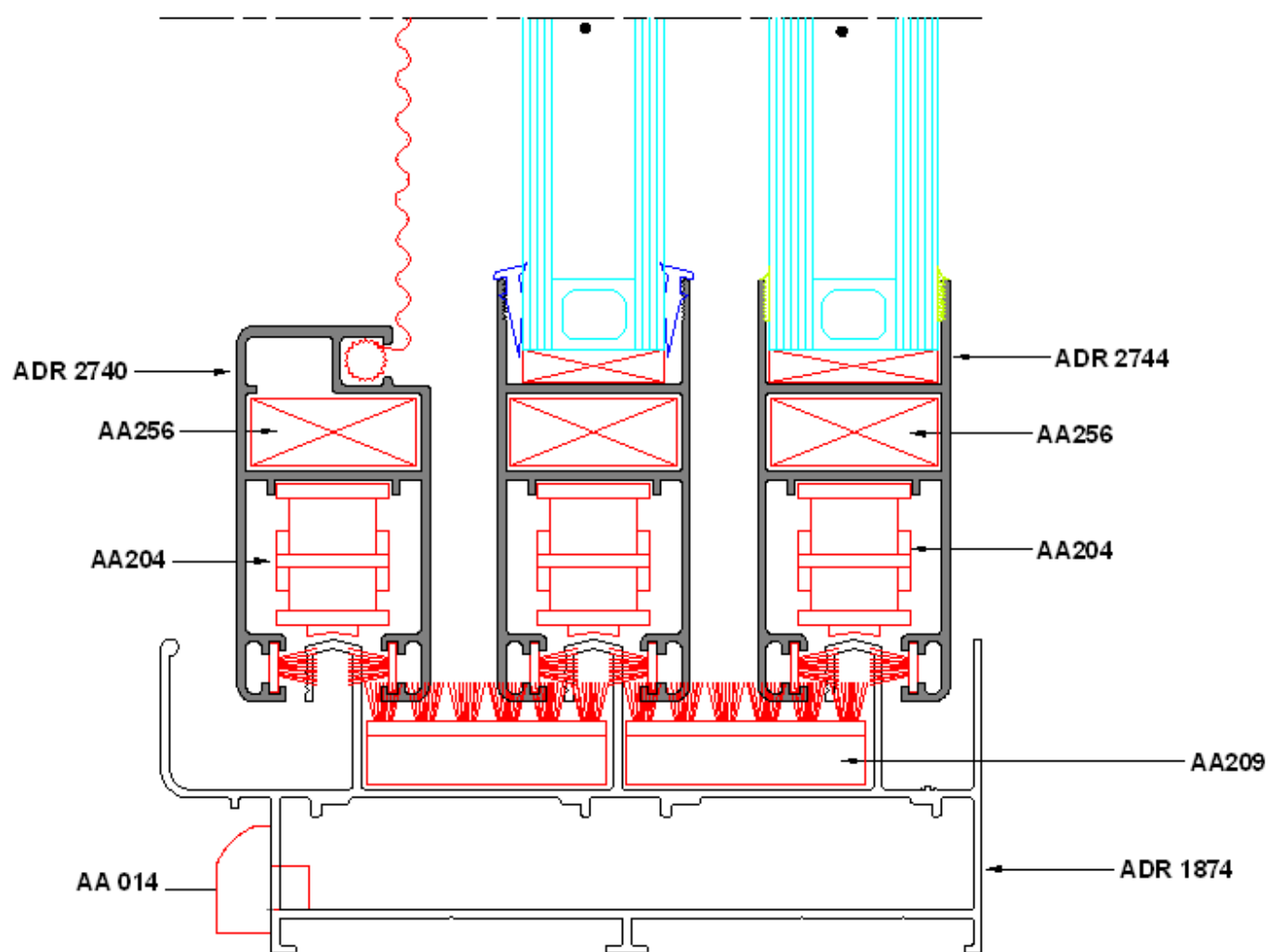
Respecto a los rodamientos recomendamos consultar con los proveedores de los mismos sus características y capacidad de carga en función del cálculo previo que se debe realizar al respecto del peso por hoja corrediza en función de la dimensión de la misma y del peso del vidrio utilizado.



ADR 2744

0.653 kg./ml

Sección Corte Vertical:



Sección Corte Horizontal:

